

隙間なく養生 紐の結び手間軽減

## マジックメッシュ 2類・灰

リース

マジックテープでシートを重ねることにより、従来品よりも隙間なく綺麗に養生することができます。  
結束数が激減するので張り手間を抑え、作業効率が向上します。

安全対策

採光通風

簡単



## 規格寸法

## 2類灰メッシュ サイズ(m)

1.8x5.1

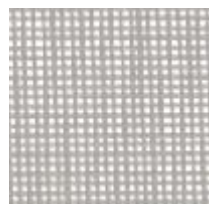
1.5x5.1

1.2x5.1

0.9x5.1

0.6x5.1

## 生地



#2054

材質 基布:ポリエステル 樹脂:ポリ塩化ビニル(PVC)

## 取付手順説明

原則として足場内から見て右から左へシートを張ってください



①クランプを足場に固定し、  
足場内から見て、  
マジックメッシュの  
右側からクランプへ取付る



②左側をクランプへ取付



③次のシートの右側を  
重ねてクランプへ取付



④左側をクランプへ取付



⑤左右のシートを  
固定するため、  
帯をマジックテープ  
で止める

## 性能規格

材質	重量	密度(本/2.54cm)		引張強度(N/3cm)		伸び(%)		充実率
	(g/m <sup>2</sup> )	タテ	ヨコ	タテ	ヨコ	タテ	ヨコ	
ポリエステル	130	26	28	509	509	30	36	0.71

※上記データは、測定平均値で保証値ではありません。 ※新品時のデータです。