

日綜産業(株)

<http://www.nisso-sangyo.co.jp>

ゴンドラ作業中の安全性を高める

ネットイン工法

飛散落下防止を確実に

安全対策

環境対応

視認性

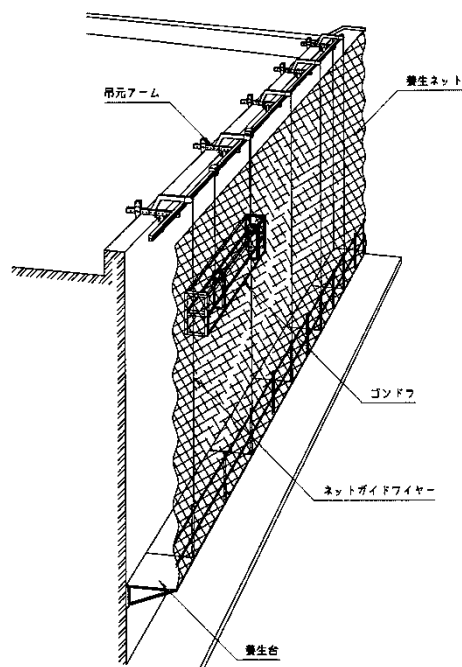
省エネ

美観対応

外壁作業面全体を覆った養生ネットのなか(IN)で、安心のゴンドラ作業

リニューアル工事は、居住者の日常生活あるいは、日常業務に負担をかけることなく安全・安心のもと作業をおこなわなければなりません。

ネットイン工法は、飛散落下防止対策のために外壁作業面全体を養生ネットで覆い、その中でゴンドラ作業を行う工法です。



◆飛散・落下防止対策を確実にします。

壁面全体を養生ネットで覆うので飛散公害を防止できます。ゴンドラで作業している箇所の下に人や車の通行がある場合の養生対策ができます。

◆1階回りの通行や営業をさまたげません。

養生台方式、またはブラケット方式にすると1階回りに架設機材を設置しないため

- ・店舗なので、外の景色を塞がれたくない。
- ・外からの見栄えを悪くしたくない。
- ・ショールームゆえ塞がれては困る。
- ・人や車の出入口がある。

等の問題をクリアできます。

◆地上回りの諸条件に対応できます。

- ・地上から足場を建てるスペースがない。
- ・道路使用許可等、制限が厳しい。

等の条件に対応できます。

